

# Jaką mam wersję Windows?

Jakie Windows mam na swoim komputerze czy laptopie? XP, Vista, czy Windows 7? A może nowsze 8, 8.1 czy najnowsze 10? 32- czy 64- bitowe? Home czy Professional? Którą aktualizację Windows 10? Jak to sprawdzić?

## Bezpłatny poradnik dla dinozaurów



### Zawartość

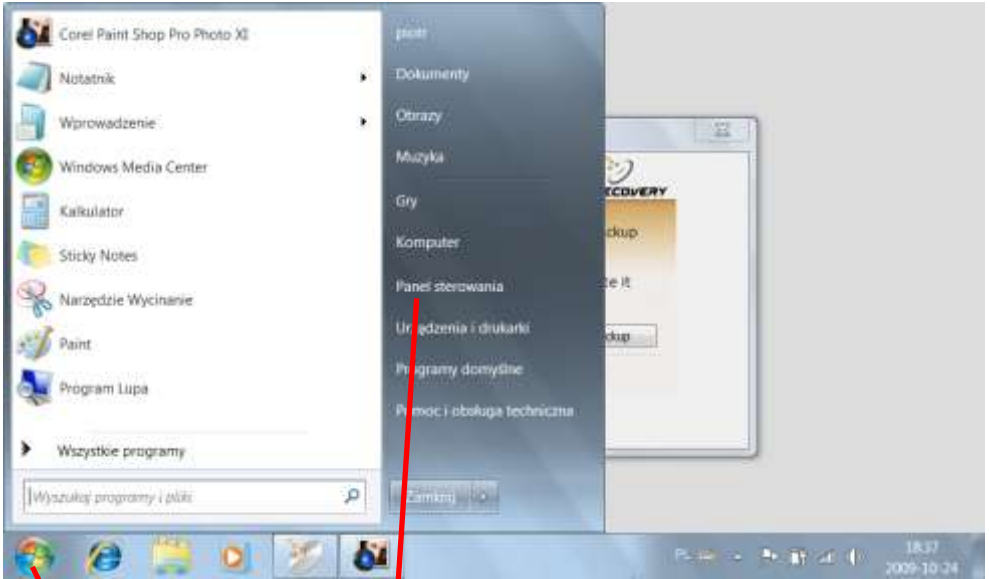
Umiesz obsługiwać Windows .....	2
Jak sprawdzić nr aktualizacji Windows 10.....	7
Dla zielonych nieobsługujących jeszcze komputera .....	8
Jakich wersji Windows możesz się spodziewać? .....	12
Zestawienie „głównych” wersji i „podwersji” systemu operacyjnego	
Microsoft Windows – od najnowszej do coraz starszych (od 2000 roku):...	13
Oferta w <a href="http://dladino.pl">dladino.pl</a> .....	14

Autor: [dladino.pl](http://dladino.pl) (praca zbiorowa) wersja z dnia 2017-10-14 15:39:36

Wydawca i ©: [Komputerowa Oficyna Wydawnicza „HELP”](http://KomputerowaOficynaWydawnicza.HELP)

# Umiesz obsługiwać Windows

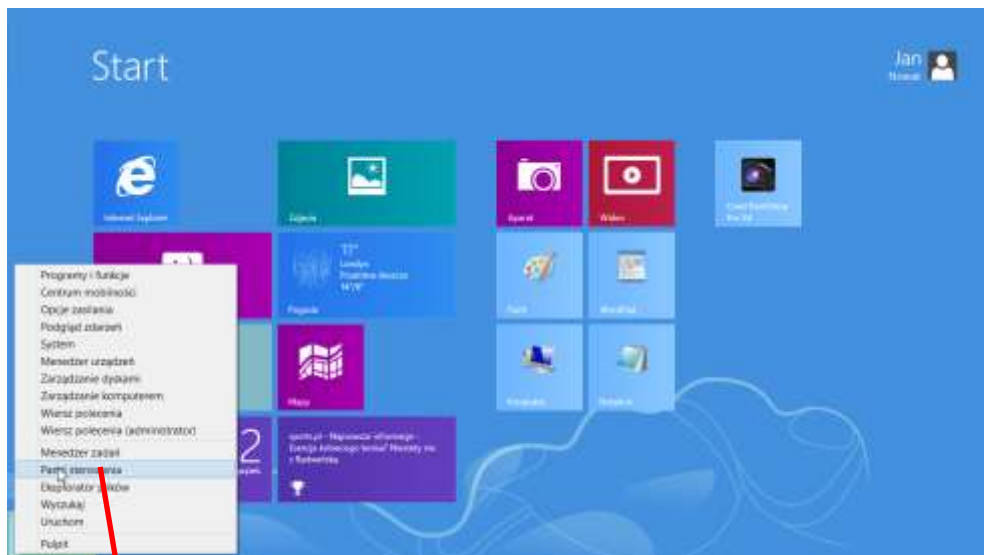
Jeśli potrafisz już komputer uruchomić i obsługiwać, to użyj następującego sposobu:



1. Wywołaj Panel sterowania. Wydadź polecenie: przycisk **Start** ➤ **Panel sterowania**.



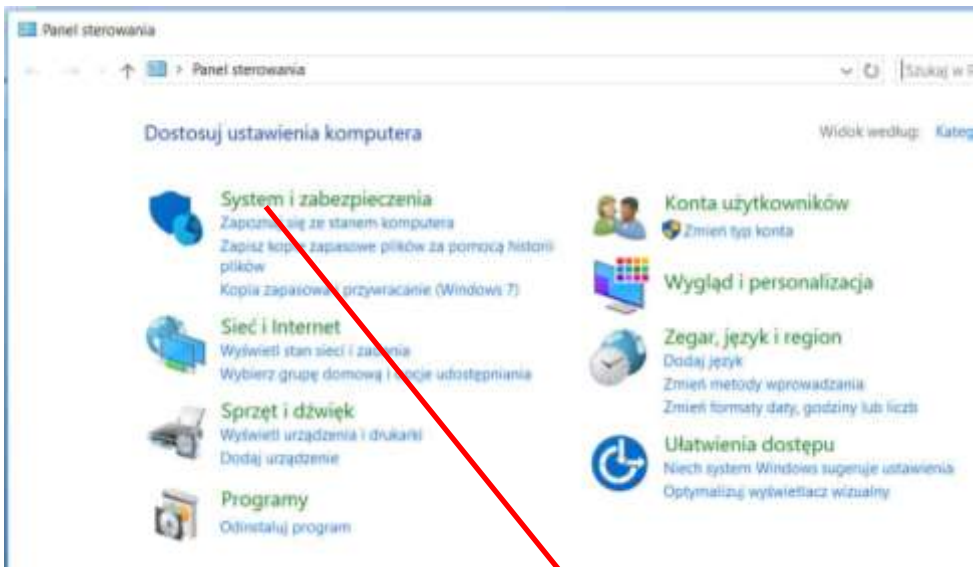
lub



kliknij **prawym** przyciskiem myszy przycisk **Start** i wybierz **Panel sterowania**.

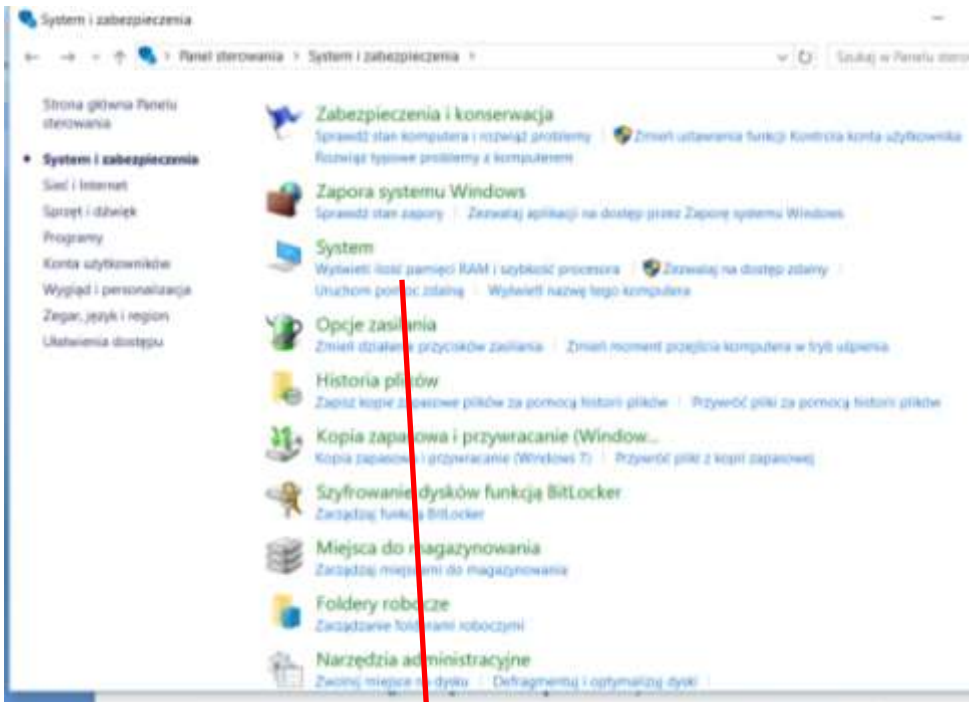
[dladino.pl](http://dladino.pl) - książki-kursy dla dinozaurów





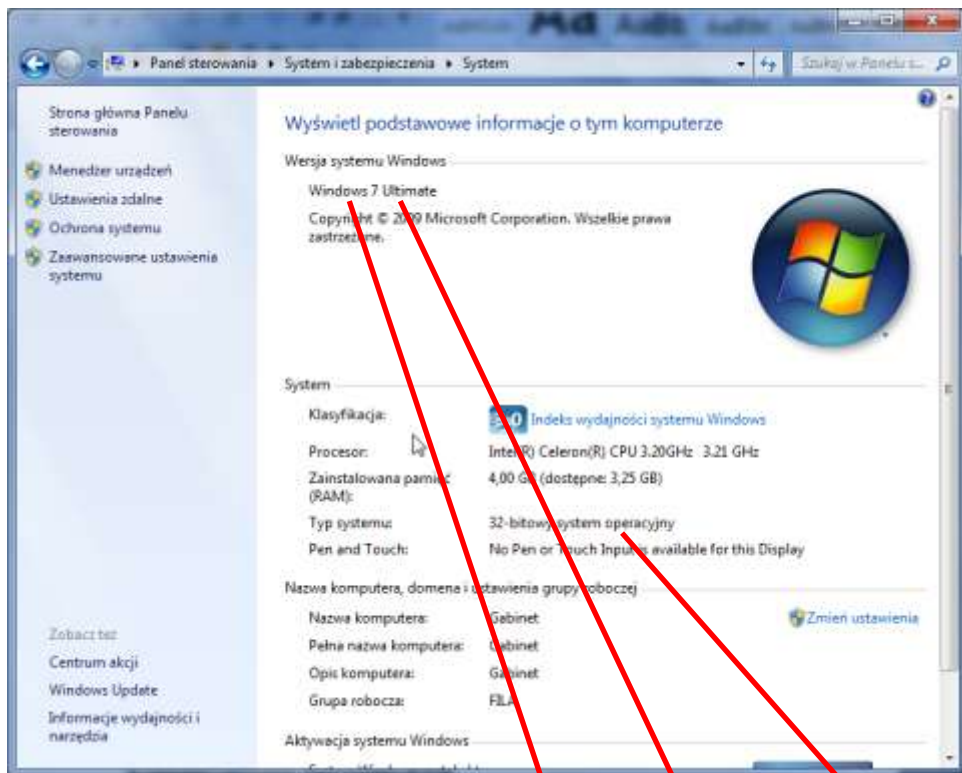
2. W Panelu sterowania wybierz **System i zabezpieczenia** (lub **System i konserwacja**) ...





3. ... a następnie **Wyświetl ilość pamięci RAM i szybkość procesora**. (Lub: **Wydajność i konserwacja** ➤ **Wyświetl podstawowe informacje o tym komputerze**.)





4. Tu odczytać możesz wersję „główną”, „podwersję” i typ (32- czy 64- bitowy) Windows



# Jak sprawdzić nr aktualizacji Windows 10



To omawiamy w naszym „[Windows 10. Poradnik PDF+filmy](#)”:

[Jak sprawdzić wersję Windows 10:](#)

<http://dladino.pl/pdf-nowe/Windows-10-Poradnik-skrot.pdf#page=61>

Uwaga: Jeśli powyższe linki nie będą działać (taki problem może być przy otwarciu dokumentu w przeglądarce Google Chrome), to kliknij je **prawym** przyciskiem myszy i **Otwórz link w nowej karcie**.

[dladino.pl](http://dladino.pl) - [książki-kursy dla dinozaurów](#)

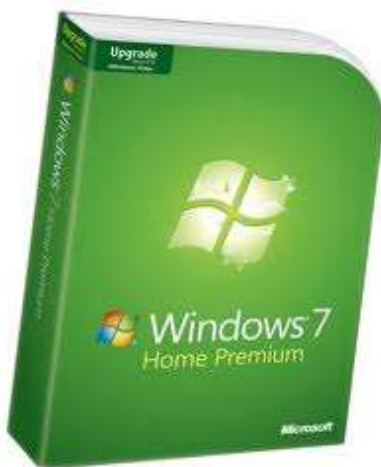


## Dla zielonych nieobsługujących jeszcze komputera

Jeśli jeszcze nie umiesz obsługiwać komputera i dopiero chcesz się nauczyć i kupić w tym celu odpowiednią książkę z serii „dla dinozaurów”, to i tak dobrze by było byś wiedział jaką masz wersję Windows.

Nie obsługuje się „komputera”, ale poszczególne programy komputerowe, z których najważniejszy jest system operacyjny – zwykle Windows. Dlatego, zanim zasiądziesz do nauki, musisz przede wszystkim ustalić, jaki masz system operacyjny – czy na pewno Windows, a jeśli tak – to jaką wersję Windows. Jak to stwierdzić?

1. Wśród gratów, które dostałeś z komputerem, powinna **być instrukcja i dyski instalacyjne, czasem nawet z pudełkiem**. Zobacz, czy chodzi o Windows 7, czy inną wersję.



2. Na komputerze powinieneś mieć nalepkę z logo Windows i/lub kodem instalacyjnym. Które to Windows?





## **ALE UWAGA:**

*Powyższe dwa sposoby są zawodne. Możesz mieć nalepkę na komputerze z logo np. Windows 7 a nawet dyski instalacyjne z tym systemem, ale na Twoim komputerze już dawno zainstalowano nowszy system. Szczególnie dotyczy to Windows 10, który posiadacze Windows 7, 8 i 8.1 mogli za darmo zainstalować automatycznie przez Internet.*

3. Zauważ, co się wyświetla na ekranie, gdy włączasz komputer. System operacyjny zwykle się „przedstawia”, gdy jest uruchamiany. Po włączeniu komputera patrz uważnie, co widzisz na ekranie. W pewnym momencie zobaczysz przedstawiający się system operacyjny, np. Windows 7. Home Premium:

**Zapraszamy!**

**Windows 7 Home Premium**

Oznaczenie po słowie Windows (powyżej **7**) dotyczy „głównej” wersji Windows. Oznaczenie, które następuje później (np. **Home Premium**) dotyczy „podwersji” systemu i nie jest już tak istotne. Najważniejsze byś ustalił swoją główną wersję Windows (**10, 8.1, 8, 7, Vista lub XP**). „Podwersje” już się między sobą prawie wcale nie różnią, a przynajmniej jest to niedostrzegalne dla początkującego użytkownika.

[dladino.pl](http://dladino.pl) - książki-kursy dla dinozaurów



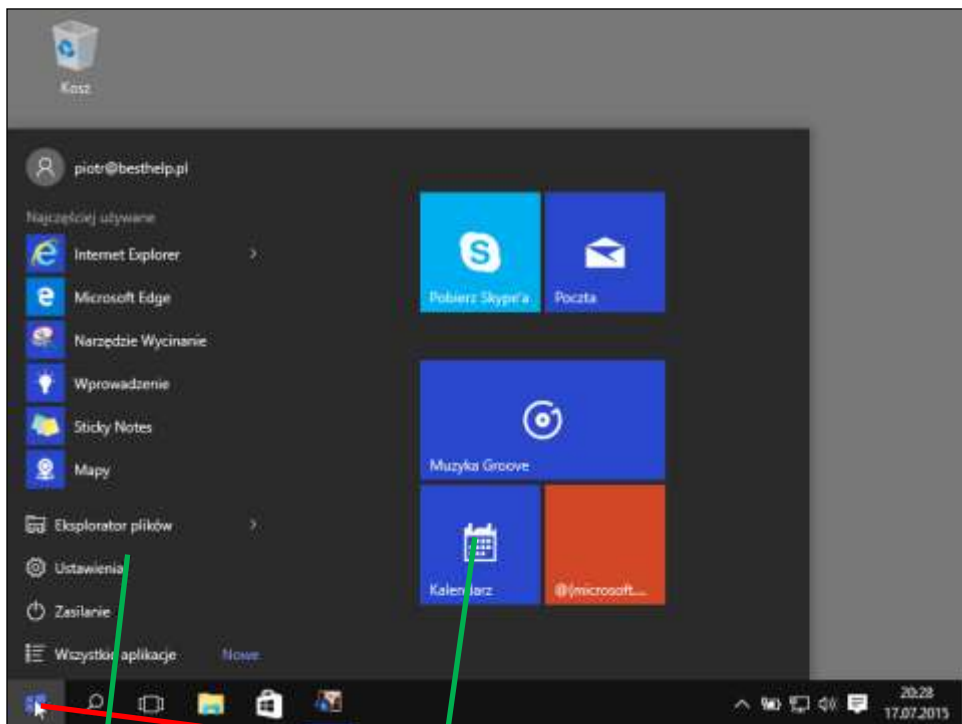
Zdumiewające, ale przy włączaniu komputera z **Windows 8, 8.1 lub 10**, nigdzie nie wyświetla się informacja, które to Windows.

Jeśli włączanie komputera kończy się wyświetleniem Ekranu Start z kafelkami, to będzie to **wersja 8 lub 8.1**.



[dladino.pl](http://dladino.pl) - książki-kursy dla dinozaurów





Jeśli po uruchomieniu komputera i kliknięciu przycisku **Start**, pokaże się menu startowe podzielone na dwie części – po lewej tradycyjne **małe ikony**, po prawej **duże kafelki**, to będzie to **Windows 10**.

[dladino.pl](http://dladino.pl) - książki-kursy dla dinozaurów



## Jakich wersji Windows możesz się spodziewać?

Obecnie w sprzedaży są prawie wyłącznie komputery z zainstalowanym Windows 7, 8, 8.1 albo 10. Jeśli swój komputer otrzymałeś „po kimś”, to możliwe, że zainstalowany jest na nim Windows Vista lub Windows XP.

Przy oznaczeniach systemu operacyjnego pojawiają się często dodatkowe określenia „Service Pack Nr”, gdzie Nr jest kolejnym numerem (1, 2 lub 3 itd.). Service Packi (czytaj serwis pak) są zbiorami poprawek do systemu, które ściągać można przez Internet (nawet automatycznie). Np. wiele nowszych programów działa na komputerach ze starym systemem Windows XP, ale pod warunkiem, że zainstalowany jest Service Pack 2.

Kolejne określenie, z którym możesz się spotkać, to to, że system Windows może być 32-bitowy lub 64-bitowy. Jest to określenie techniczne dotyczące tego jak dużymi porcjami informacji operuje system. Wszystkie „podwersje” systemów Windows Vista, Windows 7 i następnych (8, 8.1 i 10) dostępne są zarówno w typie 32-, jak i 64-bitowym.

Należy jeszcze dodać, że każda z tych odmian Windows ma swoje wersje językowe. Na rynku polskim spotyka się oczywiście najczęściej wersję polską (często oznaczaną jako **PL**), choć na wielu komputerach zainstalowana jest wersja angielskojęzyczna (**EN**).



**Zestawienie „głównych” wersji i „podwersji” systemu operacyjnego Microsoft Windows – od najnowszej do coraz starszych (od 2000 roku):**

<b>„Główna” wersja Windows</b>	<b>Rok</b>	<b>„Podwersje” (spotykane na rynku polskim)</b>
Windows 10	2015	Home Pro Enterprise (duże firmy) Education (szkoły i uczelnie) Mobile (tylko tablety i smartfony)
Windows 8.1 (niewielka modyfikacja Windows 8)	2013	Standard Pro Enterprise (duże firmy) RT (tablety)
Windows 8	2012	Standard Pro Enterprise (duże firmy) RT (tablety)
Windows 7	2009	Starter (dla netbooków) Home Premium Professional Enterprise (duże firmy) Ultimate
Windows <b>Vista</b>	2007	Home Basic Home Premium Business Ultimate
Windows <b>XP</b>	2001	Home Edition Professional
Windows <b>Me</b>	2000	
Windows <b>2000</b>	2000	



## Oferta w [dladino.pl](http://dladino.pl)

Jeśli ustaliłeś już, jaka wersja Windows jest zainstalowana na Twoim komputerze, to dalej sprawa jest prosta. Kup po prostu jeden z kursów o tytule zaczynającym się „**Obsługa komputera (lub laptopa) z Windows wersja Windows,**„ gdzie *wersja Windows*, to Twoje Windows. Całą ofertę zobaczysz [tutaj](#).



Jeśli nie jesteś w stanie ustalić, którą masz wersję Windows, albo nawet nie masz jeszcze komputera a chcesz się tylko zorientować „czym to się je”, to polecamy na początek:



[dladino.pl](http://dladino.pl) - książki-kursy dla dinozaurów

